



Biały

Ultracichy!  
19 dB(A)



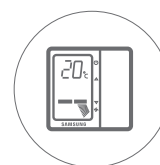
## Główne funkcje



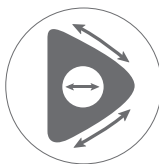
Crystal Gloss Design



Funkcja Wi-Fi



Sterownik przewodowy



Triangle Design

- Duża powierzchnia ssąca
- Większy przepływ powietrza
- Duża powierzchnia nawiewu



Smart Home



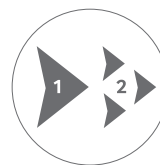
8-półowy silnik sprężarki



Easy Filter Plus



Funkcja Good Sleep



Funkcja 2 Step Cooling

# Dane techniczne

SERIA			CLASSIC+	CLASSIC+	CLASSIC+	CLASSIC+
Jednostka wewnętrzna			AR09KSWSBWKXZE	ARI2KSWSBWKXZE	ARI8MSWSAWKXEU	AR24MSWSAWKXEU
Jednostka zewnętrzna			AR09KSWSBWKXZE	ARI2KSWSBWKXZE	ARI8MSWSAWKXEU	AR24MSWSAWKXEU
<b>Parametry</b>						
Wydajność	Chłodzenie	kW	2.50	3.50	5.00	6.80
		min.-maks.	1.30-3.30	1.30-4.00	1.60-6.50	1.40-7.90
	Grzanie	kW	3.20	3.80	6.00	7.70
		min.-maks.	1.10-4.15	1.10-4.65	1.20-7.20	1.20-8.20
Osuszanie		l/h	0.90	1.20	2.00	2.50
Wydajność wentylatora (maks.)		m <sup>3</sup> /min	11.00	12.00	19.00	21.00
Poziom ciśnienia akustycznego	Wewnętrzna (wysoki/niski)	dB	37/19	38/19	41/25	45/26
	Zewnętrzna (maks.)	dB	45	46	51	54
<b>Dane elektryczne</b>						
Zasilanie		Ø/V/Hz	1/220-240/50	1/220-240/50	1/220-240/50	1/220-240/50
Moc elektryczna	Chłodzenie	W	670	1060	1450	2260
	Grzanie	W	860	1020	1750	2560
Pobór prądu	Chłodzenie	A	3.60	5.00	6.60	10.00
	Grzanie	A	4.40	5.00	7.90	11.20
<b>Wymiary i waga</b>						
Wymiary netto (szer. x wys. x głęb.)	Wewnętrzna	mm	826 x 261 x 261	826 x 261 x 261	1065 x 301 x 294	1065 x 301 x 294
	Zewnętrzna	mm	720 x 548 x 265	720 x 548 x 265	880 x 648 x 310	880 x 793 x 310
Waga netto	Wewnętrzna	kg	9.50	9.50	13.40	13.40
	Zewnętrzna	kg	28.50	28.50	41.50	51.00
<b>Instalacja chłodnicza</b>						
Średnica przyłączy	Ciecz/gaz	mm	6.35/9.52	6.35/9.52	6.35/12.70	6.35/15.88
Długość instalacji	Maksymalna	m	15	15	30	30
Różnica poziomów	Maksymalna	m	8	8	15	15
Dodatkowa ilość czynnika	Powyżej 5 mb długości linii freonowej	g/mb	15	15	15	15
<b>Funkcje i technologie</b>						
Jakość powietrza	Jonizator Virus Doctor		-	-	-	-
	Easy filter Plus		●	●	●	●
	Easy filter		-	-	-	-
	3-CARE Filter		-	-	-	-
	Automatyczne osuszanie wymiennika		●	●	●	●
	Wskaźnik czyszczenia filtra		●	●	●	●
Oszczędność energii	Funkcja 2 step cooling		●	●	●	●
	Digital Inverter Technology		●	●	●	●
	Sprężarka z slinikiem 8-polowym		●	●	●	●
Komfort	Technologia Wind-Free		-	-	-	-
	Funkcja Wi-Fi		●	●	●	●
	Wyświetlacz dwucyfrowy		●	●	●	●
	Włączanie/wyłączanie wyświetlacza na panelu		●	●	●	●
	Włączanie/wyłączanie dźwięku komunikatu		●	●	●	●
	Funkcja good sleep		●	●	●	●
	Regulacja kierunku żaluzji poziomych	zdalna	zdalna	zdalna	zdalna	
	Regulacja kierunku żaluzji pionowych	manualna	manualna	manualna	manualna	
	Liczba biegów wentylatora (chłodzenie/cyrkulacja)	5 / 4	5 / 4	5 / 4	5 / 4	
	Sterownik przewodowy (opcja)	● + MIM-A00	● + MIM-A00	● + MIM-A00	● + MIM-A00	
Tryby pracy	Chłodzenie		●	●	●	●
	Ogrzewanie		●	●	●	●
	Cyrkulacja		●	●	●	●
	Osuszanie		●	●	●	●
	Cichy		●	●	●	●
	Auto		●	●	●	●
	Automatyczna zmiana trybu pracy		●	●	●	●
	Automatyczny restart		●	●	●	●
10 letnia gwarancja na sprężarkę		-	-	-	-	
Zakres temperatur pracy dla jednostki wewnętrznej	Chłodzenie	°C	-10~46	-10~46	-10~46	-10~46
	Ogrzewanie	°C	-15~24	-15~24	-15~24	-15~24
Zakres nastaw temperatury wewnętrznej		°C	16~30	16~30	16~30	16~30
Informacje o produkcie zgodnie z Dyrektywą WE (EU) Nr. 626/2011. Etykiety energetyczne oraz dane urządzeń dostępne są na <a href="http://www.samsung.com/global/ecodesign_energy">http://www.samsung.com/global/ecodesign_energy</a>						
Producent			Samsung Electronics	Samsung Electronics	Samsung Electronics	Samsung Electronics
Czynnik chłodniczy			R410A, GWP>150, GWP=2088	R410A, GWP>150, GWP=2088	R410A, GWP>150, GWP=2088	R410A, GWP>150, GWP=2088
Napięcie fabryczne	g		950	950	1300	1500
Ekwiwalent CO <sub>2</sub>	tCO <sub>2</sub> e		1.99	1.99	2.72	3.14
Poziom mocy akustycznej (jedn. wew./jedn. zew.) maks.	dB(A)		54/59	56/62	58/65	62/67
Pdesignn (deklarowana wydajność chłodnicza dla warunków katalogowych)	kW		2.50	3.50	5.00	6.80
SEER (wskaźnik sezonowej efektywności energetycznej/chłodzenie) SEER			6.1	6.1	6.1	6.1
Klasa energetyczna/chłodzenie/sezon umiarkowany			A++	A++	A++	A++
Q CE (roczne zużycie energii elektrycznej na potrzeby chłodzenia)	kWh/a		143.0	201.0	287.0	390.0
Pdesignh (sezon umiarkowany)	kW		2.40	2.40	3.80	4.20
SCOP (wskaźnik sezonowej efektywności energetycznej/ogrzewanie/sezon umiarkowany)			4.0	4.0	3.8	3.8
Klasa energetyczna/ogrzewanie/sezon umiarkowany			A+	A+	A	A
Q HE (roczne zużycie energii elektrycznej na potrzeby ogrzewania/sezon umiarkowany)	kWh/a		840.0	840.0	1400.0	1547.0
Deklarowana wydajność grzewcza dla warunków katalogowych	kW		2.4	2.4	3.8	3.8
Łączna moc grzałek elektrycznych	kW		0.0	0.0	0.0	0.0

\*Produkty zawierają fluorowane gazy cieplarniane (R410A)

## 2. EFEKTYWNE CHŁODZENIE

### Forma trójkąta zapewnia wyjątkowo skuteczne chłodzenie



Dzięki unikalnej formie trójkąta klimatyzatorów Samsung, zwiększono znacznie powierzchnię ssącą, co umożliwia przepływ większej ilości powietrza. Szeroka kierownica pozioma oraz poprawiony kąt nawiewu, z dodatkowymi kierownicami pionowymi w kształcie V, również przyczyniają się do poprawy przepływu powietrza. To sprawia, że powietrze dociera z łatwością w najdalsze zakamarki pomieszczenia.

\*Testowane na modelu AR09KSWDHWK w porównaniu do konwencjonalnego modelu Samsung AQV09TWS.

Przepływ powietrza

**+22%**

Większy przepływ powietrza



**+39%**

Więcej zasysanego powietrza

**+54%**

Więcej powietrza do pomieszczenia



### 10 lat gwarancji na sprężarkę Digital Inverter

Sprężarka Samsung Digital Inverter posiada 10 lat gwarancji co jasno potwierdza jej niezawodność.

\*10-letnia gwarancja na sprężarkę dotyczy modeli WIND-FREE, PRESTIGE i PREMIUM.



# Pierwszy na Świecie 8-polowy Digital Inverter



KONWENCJONALNY DIGITAL INVERTER

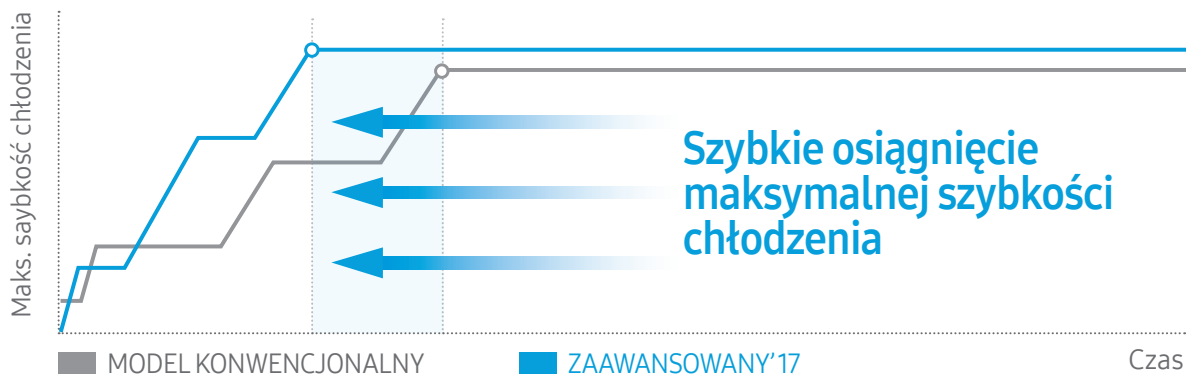
8-POLOWY DIGITAL INVERTER

Nowy **8-polowy Inverter to serce technologii Digital Inverter**. Samsung jako pierwszy zdecydował się zastosować w sprężarce 8-polowy silnik zamiast 4-polowego. Dzięki temu udało się uzyskać **mniejsze wahania momentu obrotowego**.

Powoduje to **zmniejszenie drgań silnika**, co znacznie **zwiększa efektywność** pracy oraz obniża hałas. W rezultacie otrzymujemy cichy, efektywny system, który znacznie szybciej niż poprzednicy jest w stanie schłodzić pomieszczenie.

\* Na podstawie wewnętrznych testów silników sprężarek klimatyzatorów Samsung oraz wiodących marek na rynku. Dane na październik 2015.

## Technologia POWERboost™ dzięki 8-polowemu Inverterowi



Technologia POWERboost™ dzięki wykorzystaniu sprężarki Digital Inverter z 8-polowym silnikiem znacząco skraca czas osiągnięcia maksymalnej częstotliwości pracy sprężarki\*. Dzięki temu klimatyzator chłodzi pomieszczenie jeszcze szybciej!

\* Testowane na modelu AR12KSWDHWK w porównaniu do konwencjonalnego modelu Samsung AR12FSSSBWK.

# 4. FUNKCJE SMART

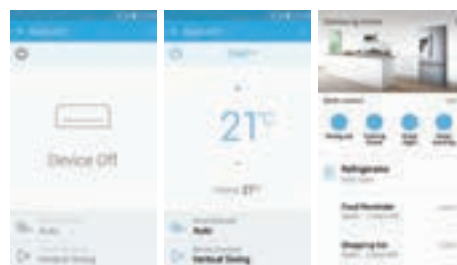


## Kontrola gdziekolwiek jesteś



Klimatyzatory Samsung mogą być sterowane za pomocą sieci Wi-Fi, przy pomocy aplikacji Smart Home App na Twoim smartphone. Dzięki temu możesz zdalnie włączyć lub wyłączyć jednostkę, kontrolować funkcje oraz harmonogram działania z każdego miejsca i o każdym czasie.\*

\* Dostępne na oprogramowaniach iPhone oraz Android. Wymagane jest połączenie z siecią. Konto w aplikacji Samsung jest konieczne.



## Stwórz własny Smart Home



Aplikacja Smart Home pozwala również na scentralizowaną kontrolę wszystkich urządzeń Samsung smart.

\* Dostępne na oprogramowaniach iPhone oraz Android. Wymagane jest połączenie z siecią. Konto w aplikacji Samsung jest konieczne.



# Twój smartfon i klimatyzator Samsung

## Status klimatyzatora w czasie rzeczywistym



Smart Chat umożliwia uzyskanie **realnej odpowiedzi** urządzenia na zadane działanie. Możesz sprawdzać i kontrolować klimatyzator jak gdybyś prowadził z nim rozmowę na chacie.

\* Dostępne na oprogramowaniach iPhone oraz Android. Wymagane jest połączenie z siecią. Konto w aplikacji Samsung jest konieczne.



## Aktywny monitor zużycia energii



Przy pomocy monitora energii można sprawdzić średnie **dzienne, tygodniowe lub miesięczne** zużycie energii. Pozwala to na ograniczenie zużycia energii w celu osiągnięcia **maksymalnej wydajności energetycznej**.

\* Dostępne na oprogramowaniach iPhone oraz Android. Wymagane jest połączenie z siecią. Konto w aplikacji Samsung jest konieczne.  
\* W oparciu o zużycie mocy znamionowej w trakcie pracy. Zużycie pokazane w aplikacji może się nieznacznie różnić od aktualnego poboru energii.



Dziennie



Tygodniowo



Miesięcznie

## Łatwe wyszukiwanie i rozwiązywanie problemów



System Smart Check automatycznie wykrywa i diagnozuje błędy w działaniu urządzenia oraz znajduje rozwiązania usunięcia problemu, za pomocą aplikacji. Pozwala to na **zaoszczędzenie czasu i ewentualnych kosztów naprawy**.\*

\* Ta funkcja działa jedynie dla konkretnych kodów błędów i nie jest dostępna do serwisowego sprawdzania systemu. Konto aplikacji Samsung jest konieczne.



## Zapewnienie prawidłowej instalacji



Funkcja Smart Installation umożliwia auto-diagnostykę urządzenia pod kątem prawidłowej instalacji. Smart Installation **automatycznie sprawdza błędy mogące powodować nieprawidłowości w działaniu urządzenia**.





# 5. FUNKCJE DODATKOWE

## Stylowy i innowacyjny design.



Eleganckie wykończenie Crystal Glass™ oraz unikalne wzornictwo z wykorzystaniem formy trójkąta sprawiają, że urządzenia Samsung są nie tylko funkcjonalne lecz również zdobią pomieszczenie dodając mu luksusu i nowoczesności.



## Cicha praca



Dzięki usprawnionej konstrukcji silnika oraz wirnika, klimatyzatory Samsung pracują cicho i płynnie. Stabilna praca przyczynia się do ograniczenia poziomu głośności nawet do 16 dB(A), jest to mniej niż hałas w bibliotece.

\* Testowane na AR12JSPFBWK.

70dB(A)



Droga

ekspresowa

40dB(A)



Biblioteka

30dB(A)

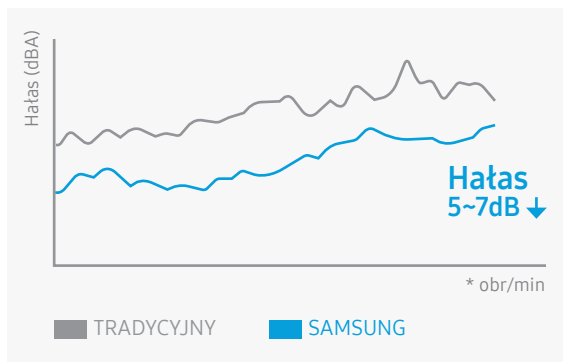


Sypialnia

Only 16dB(A)



SAMSUNG



\* W oparciu o UG9AJ5090FER w porównaniu z tradycyjnym modelem Samsung UG9A090FUAER.

## Świeże powietrze



Po zakończeniu pracy w trybie chłodzenia, funkcja Auto Clean automatycznie uruchamia wentylator, żeby usunąć wilgoć z wymiennika. Dzięki temu pozostaje on czysty i suchy, co zapobiega powstawaniu nieprzyjemnych zapachów.

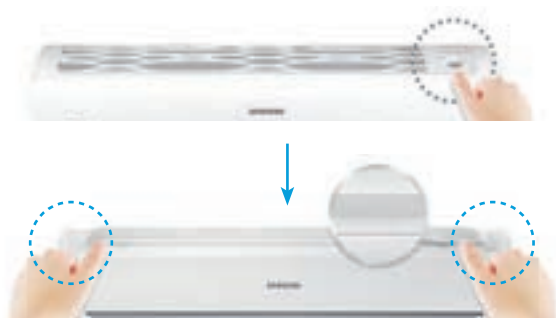


# Łatwość instalacji i komfort użytkowania

## Easy Filter / Easy Filter Plus



Filtr w klimatyzatorach Samsung Easy Filter / Easy Filter Plus umieszczony jest od zewnętrznej strony, w górnej części jednostki. Dzięki temu można go łatwo zdjąć i oczyścić, bez konieczności otwierania pokrywy czy kłopotliwego demontażu samego filtra.



Łatwy demontaż



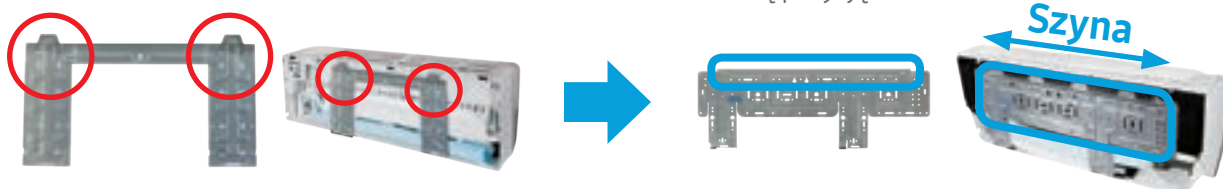
Łatwe czyszczenie

## Wygodna płyta montażowa

Wskazówka

Konwencjonalna płyta montażowa musi być zamocowana precyzyjnie na dwóch z góry ustalonych otworach. Należy więc idealnie wpasować się w miejsce montażu.

Regulowana płyta montażowa pozwala na elastyczne dopasowanie się do warunków montażu. Jednostkę można powiesić na płycie montażowej i znaleźć spokojnie odpowiednią pozycję do montażu.



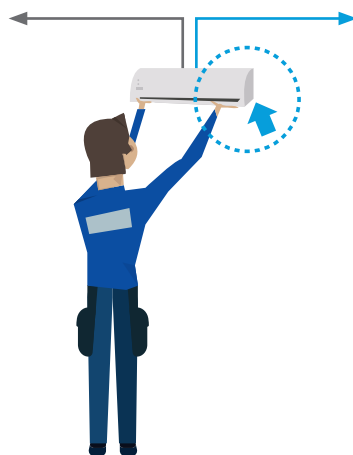
## Zdejmowana dolna maskownica

Wskazówka



Konwencjonalny klimatyzator

Dotychczas instalacja przewodów chłodniczych i elektrycznych była utrudniona lub wymagała asysty drugiej osoby.



Samsung Triangle

Dziś dzięki zdejmowanej maskownicy uzyskujemy wygodny dostęp do połączeń chłodniczych jak i elektrycznych nawet wtedy gdy jednostka wewnętrzna jest już zamocowana na ścianie.