

# STANDARD



Biały



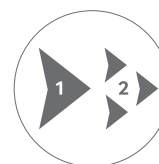
## Główne funkcje



8-polowy silnik sprężarki



Funkcja Good Sleep



Funkcja 2 Step Cooling



Filtr HD



Sterownik przewodowy

# Dane techniczne

SERIA			STANDARD	STANDARD	STANDARD	STANDARD
Jednostka wewnętrzna			AR09KSFHBWKNZE	ARI2KSFHBWKNZE	ARI8KSFHBWKNUE	AR24KSFHBWKNUE
Jednostka zewnętrzna			AR09KSFHBWKXZE	ARI2KSFHBWKXZE	ARI8KSFHBWKXUE	AR24KSFHBWKXUE
<b>Parametry</b>						
Wydajność	Chłodzenie	kW	2.50	3.50	5.00	6.80
		min.-maks.	1.10-3.30	1.10-4.00	1.60-6.00	1.80-8.00
	Grzanie	kW	3.20	3.50	6.00	7.70
		min.-maks.	1.05-4.40	1.05-4.80	1.20-6.50	1.30-8.20
Osuszanie		l/h	0.90	1.20	1.80	2.40
Wydajność wentylatora (maks.)		m <sup>3</sup> /min	10.50	11.50	18.00	20.00
Poziom ciśnienia akustycznego	Wewnętrzna (wysoki/niski)	dB	38/21	42/21	42/25	44/28
	Zewnętrzna (maks.)	dB	46	48	51	52
<b>Dane elektryczne</b>						
Zasilanie		Ø/V/Hz	1/220-240/50	1/220-240/50	1/220-240/50	1/220-240/50
Moc elektryczna	Chłodzenie	W	780	1270	1490	2260
	Grzanie	W	910	1000	1740	2560
Pobór prądu	Chłodzenie	A	3.60	5.60	6.80	10.00
	Grzanie	A	4.10	4.40	7.70	11.20
<b>Wymiary i waga</b>						
Wymiary netto (szer. x wys. x głęb.)	Wewnętrzna	mm	820 x 285 x 227	820 x 285 x 227	1065 x 298 x 243	1065 x 298 x 243
	Zewnętrzna	mm	660 x 475 x 242	660 x 475 x 242	880 x 638 x 310	880 x 793 x 310
Waga netto	Wewnętrzna	kg	8.20	8.20	11.50	11.50
	Zewnętrzna	kg	22.50	22.50	52.50	52.50
<b>Instalacja chłodnicza</b>						
Średnica przyłączy	Ciecz/gaz	mm	6.35/9.52	6.35/9.52	6.35/12.70	6.35/15.88
Długość instalacji	Maksymalna	m	15	15	30	30
Różnica poziomów	Maksymalna	m	8	8	15	15
Dodatkowa ilość czynnika	Powyżej 5 mb długości linii freonowej	g/mb	15	15	15	15
<b>Funkcje i technologie</b>						
Jakość powietrza	Jonizator Virus Doctor		-	-	-	-
	Easy filter Plus		-	-	-	-
	Easy filter		-	-	-	-
	3-CARE Filter		3 CareFilter(HD 60)	3 CareFilter(HD 60)	3 CareFilter(HD 60)	3 CareFilter(HD 60)
Oszczędność energii	Automatyczne osuszanie wymiennika		●	●	●	●
	Wskaźnik czyszczenia filtra		-	-	-	-
	Funkcja 2 step cooling		●	●	●	●
Komfort	Digital Inverter Technology		●	●	●	●
	Sprężarka z silnikiem 8-polowym		●	●	rotacyjna BLDC	rotacyjna BLDC
	Technologia Wind-Free		-	-	-	-
Tryby pracy	Funkcja Wi-Fi		-	-	-	-
	Wyświetlacz dwucyfrowy		-	-	-	-
	Włączanie/wyłączanie wyświetlacza na panelu		-	-	-	-
	Włączanie/wyłączanie dźwięku komunikatu		●	●	●	●
	Funkcja good sleep		●	●	●	●
	Regulacja kierunku żaluzji poziomych		zdalna	zdalna	zdalna	zdalna
	Regulacja kierunku żaluzji pionowych		manualna	manualna	manualna	manualna
	Liczba biegów wentylatora (chłodzenie/cyrkulacja)		4	4	4	4
	Sterownik przewodowy (opcja)		● + MIM-A00	● + MIM-A00	● + MIM-A00	● + MIM-A00
	10 letnia gwarancja na sprężarkę	Chłodzenie		●	●	●
Ogrzewanie			●	●	●	●
Cyrkulacja			●	●	●	●
Osuszanie			●	●	●	●
Cichy			●	●	●	●
Auto			●	●	●	●
Automatyczna zmiana trybu pracy			●	●	●	●
Automatyczny restart			●	●	●	●
Zakres temperatur pracy dla jednostki wewnętrznej	Chłodzenie	°C	-5~46	-5~46	-10~46	-10~46
	Ogrzewanie	°C	-10~24	-10~24	-15~24	-15~24
Zakres nastaw temperatury wewnętrznej		°C	16~30	16~30	16~30	16~30
Informacje o produkcie zgodnie z Dyrektywą WE (EU) Nr. 626/2011. Etykiety energetyczne oraz dane urządzeń dostępne są na <a href="http://www.samsung.com/global/ecodesign_energy">http://www.samsung.com/global/ecodesign_energy</a>						
Producent			Samsung Electronics	Samsung Electronics	Samsung Electronics	Samsung Electronics
Czynnik chłodniczy			R410A, GWP>150, GWP=2088	R410A, GWP>150, GWP=2088	R410A, GWP>150, GWP=2088	R410A, GWP>150, GWP=2088
Napięcie fabryczne	g		880.00	880	1450	1450
Ekwiwalent CO <sub>2</sub>	tCO <sub>2</sub> e		1.84	1.84	3.03	3.03
Poziom mocy akustycznej (jedn. wew./jedn. zew.) maks.	dB(A)		56/63	59/65	58/65	63/69
Pdesignn (deklarowana wydajność chłodnicza dla warunków katalogowych)	kW		2.50	3.50	5.00	6.80
SEER (wskaźnik sezonowej efektywności energetycznej/chłodzenie) SEER			6.10	6.10	6.70	6.10
Klasa energetyczna/chłodzenie/sezon umiarkowany			A++	A++	A++	A++
Q CE (roczne zużycie energii elektrycznej na potrzeby chłodzenia)	kWh/a		143.00	201.00	261.00	390.00
Pdesignh (sezon umiarkowany)	kW		2.20	2.20	4.20	4.50
SCOP (wskaźnik sezonowej efektywności energetycznej/ogrzewanie/sezon umiarkowany)			3.80	3.80	3.80	3.80
Klasa energetyczna/ogrzewanie/sezon umiarkowany			A	A	A	A
Q HE (roczne zużycie energii elektrycznej na potrzeby ogrzewania/sezon umiarkowany)	kWh/a		811.00	811.00	1437.00	1658.00
Deklarowana wydajność grzewcza dla warunków katalogowych	kW		2.2	2.2	4.2	4.5
Łączna moc grzałek elektrycznych	kW		0.0	0.0	0.0	0.0

\*Produkty zawierają fluorowane gazy cieplarniane (R410A)

# Pierwszy na Świecie 8-polowy Digital Inverter



KONWENCJONALNY DIGITAL INVERTER

8-POLOWY DIGITAL INVERTER

Nowy **8-polowy Inverter to serce technologii** Digital Inverter. Samsung jako pierwszy zdecydował się zastosować w sprężarce 8-polowy silnik zamiast 4-polowego. Dzięki temu udało się uzyskać **mniejsze wahania momentu obrotowego**.

Powoduje to **zmniejszenie drgań silnika**, co znacznie **zwiększa efektywność** pracy oraz obniża hałas. W rezultacie otrzymujemy cichy, efektywny system, który znacznie szybciej niż poprzednicy jest w stanie schłodzić pomieszczenie.

\* Na podstawie wewnętrznych testów silników sprężarek klimatyzatorów Samsung oraz wiodących marek na rynku. Dane na październik 2015.

## Technologia POWERboost™ dzięki 8-polowemu Inverterowi



Technologia POWERboost™ dzięki wykorzystaniu sprężarki Digital Inverter z 8-polowym silnikiem **znacząco skraca czas** osiągnięcia maksymalnej częstotliwości pracy sprężarki\*. Dzięki temu klimatyzator chłodzi pomieszczenie jeszcze szybciej!

\* Testowane na modelu AR12KSWDHWK w porównaniu do konwencjonalnego modelu Samsung AR12FSSSBWK.

# 5. FUNKCJE DODATKOWE

## Stylowy i innowacyjny design.



Eleganckie wykończenie Crystal Glass™ oraz unikalne wzornictwo z wykorzystaniem formy trójkąta sprawiają, że urządzenia Samsung są nie tylko funkcjonalne lecz również zdobią pomieszczenie dodając mu luksusu i nowoczesności.



## Cicha praca



Dzięki usprawnionej konstrukcji silnika oraz wirnika, klimatyzatory Samsung pracują cicho i płynnie. Stabilna praca przyczynia się do ograniczenia poziomu głośności nawet do 16 dB(A), jest to mniej niż hałas w bibliotece.

\* Testowane na AR12JSPFBWK.

70dB(A)



Droga

ekspresowa

40dB(A)



Biblioteka

30dB(A)

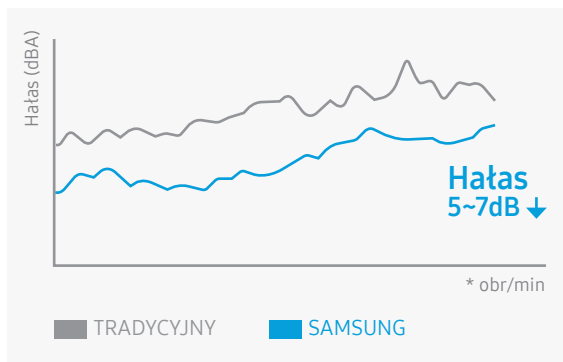


Sypialnia

Only 16dB(A)



SAMSUNG



\* W oparciu o UG9AJ5090FER w porównaniu z tradycyjnym modelem Samsung UG9A090FUAER.

## Świeże powietrze



Po zakończeniu pracy w trybie chłodzenia, funkcja Auto Clean automatycznie uruchamia wentylator, żeby usunąć wilgoć z wymiennika. Dzięki temu pozostaje on czysty i suchy, co zapobiega powstawaniu nieprzyjemnych zapachów.

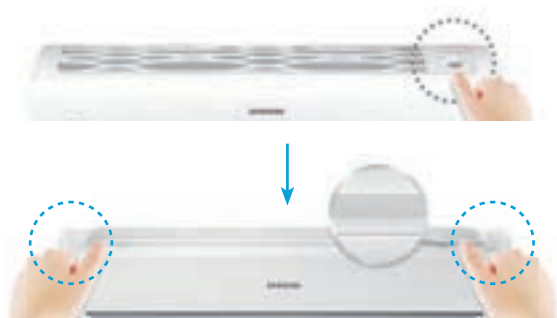


# Łatwość instalacji i komfort użytkowania

## Easy Filter / Easy Filter Plus



Filtr w klimatyzatorach Samsung Easy Filter / Easy Filter Plus umieszczony jest od zewnętrznej strony, w górnej części jednostki. Dzięki temu można go łatwo zdjąć i oczyścić, bez konieczności otwierania pokrywy czy kłopotliwego demontażu samego filtra.



Łatwy demontaż



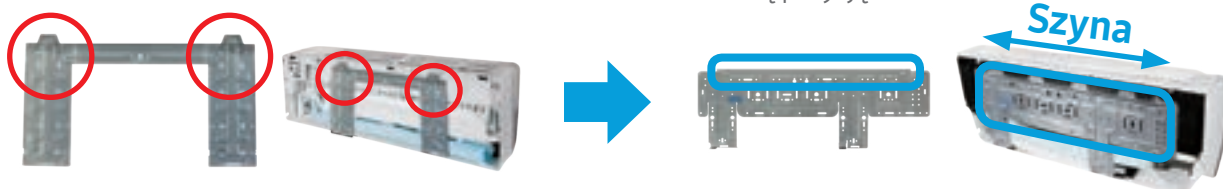
Łatwe czyszczenie

## Wygodna płyta montażowa

Wskazówka

Konwencjonalna płyta montażowa musi być zamocowana precyzyjnie na dwóch z góry ustalonych otworach. Należy więc idealnie wpasować się w miejsce montażu.

Regulowana płyta montażowa pozwala na elastyczne dopasowanie się do warunków montażu. Jednostkę można powiesić na płycie montażowej i znaleźć spokojnie odpowiednią pozycję do montażu.



## Zdejmowana dolna maskownica

Wskazówka



Konwencjonalny klimatyzator

Dotychczas instalacja przewodów chłodniczych i elektrycznych była utrudniona lub wymagała asysty drugiej osoby.



Samsung Triangle

Dziś dzięki zdejmowanej maskownicy uzyskujemy wygodny dostęp do połączeń chłodniczych jak i elektrycznych nawet wtedy gdy jednostka wewnętrzna jest już zamocowana na ścianie.