



Biały



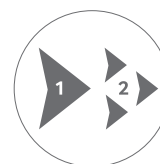
Główne funkcje



8-polowy
silnik sprężarki



Funkcja
Good Sleep



Funkcja
2 Step Cooling



Filtr HD

Dane techniczne

SERIA		ECO		ECO	
Jednostka wewnętrzna		AR09KSPPEWQNZE		AR12KSPPEWQNZE	
Jednostka zewnętrzna		AR09KSPPEWQXZE		AR12KSPPEWQXZE	
Parametry					
Wydajność	Chłodzenie	kW	2.50	3.50	
		min.-maks.	1.10-3.30	1.10-4.00	
	Grzanie	kW	3.20	3.50	
		min.-maks.	1.05-4.40	1.05-4.80	
Osuszanie		l/h	0.90	1.20	
Wydajność wentylatora (maks.)		m ³ /min	10.50	11.50	
Poziom ciśnienia akustycznego	Wewnętrzna (wysoki/niski)	dB	38/21	42/21	
	Zewnętrzna (maks.)	dB	46	48	
Dane elektryczne					
Zasilanie		Ø/V/Hz	1/220-240/50	1/220-250/50	
Moc elektryczna	Chłodzenie	W	780	1270	
	Grzanie	W	910	1000	
Pobór prądu	Chłodzenie	A	3.60	5.60	
	Grzanie	A	4.10	4.40	
Wymiary i waga					
Wymiary netto (szer. x wys. x głęb.)	Wewnętrzna	mm	820 x 285 x 215	820 x 285 x 215	
	Zewnętrzna	mm	660 x 475 x 242	660 x 475 x 242	
Waga netto	Wewnętrzna	kg	8.20	8.20	
	Zewnętrzna	kg	22.50	22.50	
Instalacja chłodnicza					
Średnica przyłączy	Ciecz/gaz	mm	6.35/9.52	6.35/9.52	
Długość instalacji	Maksymalna	m	15	15	
Różnica poziomów	Maksymalna	m	8	8	
Dodatkowa ilość czynnika	Powyżej 5 mb długości linii freonowej	g/mb	15	15	
Funkcje i technologie					
Jakość powietrza	Jonizator Virus Doctor		-	-	
	Easy filter Plus		-	-	
	Easy filter		-	-	
	3-CARE Filter		3 CareFilter(HD 60)	3 CareFilter(HD 60)	
	Automatyczne osuszanie wymiennika		●	●	
Oszczędność energii	Wskaźnik czyszczenia filtra		-	-	
	Funkcja 2 step cooling		●	●	
	Digital Inverter Technology		●	●	
	Sprężarka z silnikiem 8-polowym		●	●	
	Komfort	Technologia Wind-Free		-	-
Komfort	Funkcja Wi-Fi		-	-	
	Wyświetlacz dwucyfrowy		-	-	
	Włączanie/wyłączanie wyświetlacza na panelu		-	-	
	Włączanie/wyłączanie dźwięku komunikatu		●	●	
	Funkcja good sleep		●	●	
	Regulacja kierunku żaluzji poziomych		zdalna	zdalna	
	Regulacja kierunku żaluzji pionowych		manualna	manualna	
	Liczba biegów wentylatora (chłodzenie/cyrkulacja)		4	4	
	Sterownik przewodowy (opcja)		-	-	
	Tryby pracy	Chłodzenie		●	●
Ogrzewanie			●	●	
Cyrkulacja			●	●	
Osuszanie			●	●	
Cichy			●	●	
Auto			●	●	
Automatyczna zmiana trybu pracy			●	●	
Automatyczny restart			●	●	
10 letnia gwarancja na sprężarkę			-	-	
Zakres temperatur pracy dla jednostki zewnętrznej	Chłodzenie	°C	-5-46	-5-46	
	Ogrzewanie	°C	-10-24	-10-24	
Zakres nastaw temperatury wewnętrznej		°C	16-30	16-30	
Informacje o produkcie zgodnie z Dyrektywą WE (EU) Nr. 626/2011. Etykiety energetyczne oraz dane urządzeń dostępne są na http://www.samsung.com/global/ecodesign_energy					
Producent			Samsung Electronics	Samsung Electronics	
Czynnik chłodniczy			R410A, GWP>150, GWP=2088	R410A, GWP>150, GWP=2088	
Napięcie fabryczne	g		880	880	
Ekwiwalent CO ₂	tCO ₂ e		1.84	1.84	
Poziom mocy akustycznej (jedn. wew./jedn. zew.) maks.	dB(A)		56/63	59/65	
Pdesignnc (deklarowana wydajność chłodnicza dla warunków katalogowych)	kW		2.50	3.50	
SEER (wskaźnik sezonowej efektywności energetycznej/chłodzenie) SEER			5.60	5.60	
Klasa energetyczna/chłodzenie/sezon umiarkowany			A+	A+	
Q CE (roczne zużycie energii elektrycznej na potrzeby chłodzenia)	kWh/a		156.00	219.00	
Pdesignnh (sezon umiarkowany)	kW		2.50	3.50	
SCOP (wskaźnik sezonowej efektywności energetycznej/ogrzewanie/sezon umiarkowany)			3.80	3.80	
Klasa energetyczna/ogrzewanie/sezon umiarkowany			A	A	
Q HE (roczne zużycie energii elektrycznej na potrzeby ogrzewania/sezon umiarkowany)	kWh/a		811.00	811.00	
Deklarowana wydajność grzewcza dla warunków katalogowych	kW		2.3	2.4	
Łączna moc grzałek elektrycznych	kW		0.0	0.0	

*Produkty zawierają fluorowane gazy cieplarniane (R410A)

Pierwszy na Świecie 8-polowy Digital Inverter



KONWENCJONALNY DIGITAL INVERTER

8-POLOWY DIGITAL INVERTER

Nowy **8-polowy Inverter to serce technologii Digital Inverter**. Samsung jako pierwszy zdecydował się zastosować w sprężarce 8-polowy silnik zamiast 4-polowego. Dzięki temu udało się uzyskać **mniejsze wahania momentu obrotowego**.

Powoduje to **zmniejszenie drgań silnika**, co znacznie **zwiększa efektywność** pracy oraz obniża hałas. W rezultacie otrzymujemy cichy, efektywny system, który znacznie szybciej niż poprzednicy jest w stanie schłodzić pomieszczenie.

* Na podstawie wewnętrznych testów silników sprężarek klimatyzatorów Samsung oraz wiodących marek na rynku. Dane na październik 2015.

Technologia POWERboost™ dzięki 8-polowemu Inverterowi



Technologia POWERboost™ dzięki wykorzystaniu sprężarki Digital Inverter z 8-polowym silnikiem **znacząco skraca czas** osiągnięcia maksymalnej częstotliwości pracy sprężarki*. Dzięki temu klimatyzator chłodzi pomieszczenie jeszcze szybciej!

* Testowane na modelu AR12KSWDHWK w porównaniu do konwencjonalnego modelu Samsung AR12FSSSBWK.

5. FUNKCJE DODATKOWE

Stylowy i innowacyjny design.



Eleganckie wykończenie Crystal Glass™ oraz unikalne wzornictwo z wykorzystaniem formy trójkąta sprawiają, że urządzenia Samsung są nie tylko funkcjonalne lecz również zdobią pomieszczenie dodając mu luksusu i nowoczesności.



Cicha praca



Dzięki usprawnionej konstrukcji silnika oraz wirnika, klimatyzatory Samsung pracują cicho i płynnie. Stabilna praca przyczynia się do ograniczenia poziomu głośności nawet do 16 dB(A), jest to mniej niż hałas w bibliotece.

* Testowane na AR12JSPFBWK.

70dB(A)



Droga

ekspresowa

40dB(A)



Biblioteka

30dB(A)

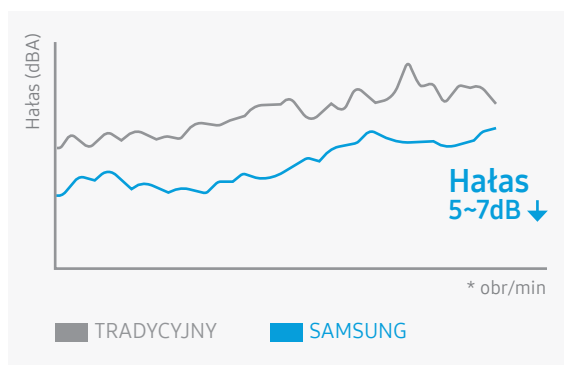


Sypialnia

Only 16dB(A)



SAMSUNG



* W oparciu o UG9AJ5090FER w porównaniu z tradycyjnym modelem Samsung UG9A090FUAER.

Świeże powietrze



Po zakończeniu pracy w trybie chłodzenia, funkcja Auto Clean automatycznie uruchamia wentylator, żeby usunąć wilgoć z wymiennika. Dzięki temu pozostaje on czysty i suchy, co zapobiega powstawaniu nieprzyjemnych zapachów.

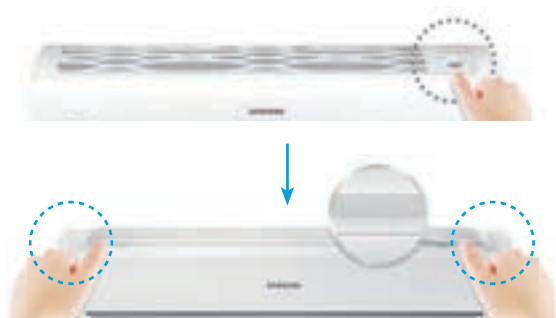


Łatwość instalacji i komfort użytkowania

Easy Filter / Easy Filter Plus



Filtr w klimatyzatorach Samsung Easy Filter / Easy Filter Plus umieszczony jest od zewnętrznej strony, w górnej części jednostki. Dzięki temu można go łatwo zdjąć i oczyścić, bez konieczności otwierania pokrywy czy kłopotliwego demontażu samego filtra.



Łatwy demontaż



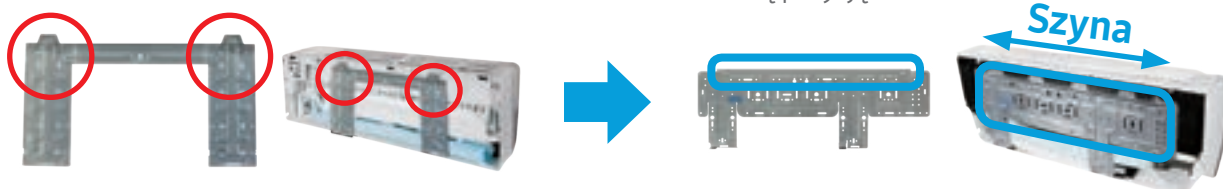
Łatwe czyszczenie

Wygodna płyta montażowa

Wskazówka

Konwencjonalna płyta montażowa musi być zamocowana precyzyjnie na dwóch z góry ustalonych otworach. Należy więc idealnie wpasować się w miejsce montażu.

Regulowana płyta montażowa pozwala na elastyczne dopasowanie się do warunków montażu. Jednostkę można powiesić na płycie montażowej i znaleźć spokojnie odpowiednią pozycję do montażu.



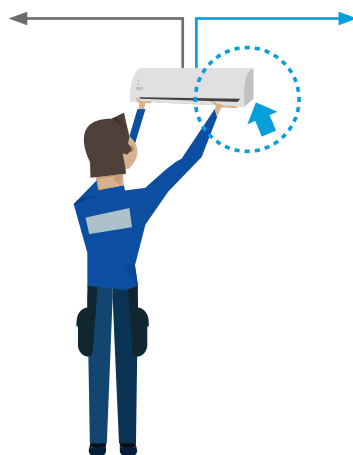
Zdejmowana dolna maskownica

Wskazówka



Konwencjonalny klimatyzator

Dotychczas instalacja przewodów chłodniczych i elektrycznych była utrudniona lub wymagała asysty drugiej osoby.



Samsung Triangle

Dziś dzięki zdejmowanej maskownicy uzyskujemy wygodny dostęp do połączeń chłodniczych jak i elektrycznych nawet wtedy gdy jednostka wewnętrzna jest już zamocowana na ścianie.